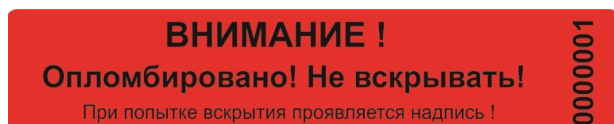


Индикаторные пломбы наклейки.

Инструкция по применению.



РАЗМЕРЫ ВАРЬИРУЮТСЯ

ВНИМАНИЕ!

Пломба наклейка может быть изготовлена из двух разных типов материала:

- не оставляющего следов на поверхности;
- оставляющего след на поверхности;
- на схеме приведены два из множества вариантов дизайна пломбы наклейки;
- размеры, цвет, рисунок, текст и дополнительные маркировки могут варьироваться в зависимости от потребностей заказчика

Для эффективного использования изделия необходимо применять четкую процедуру опечатывания с момента приобретения пломбы, установки на объект и до его снятия, разграничивающую ответственность отдельных сотрудников, задействованных в процессе.

Эта процедура должна быть закреплена в специальном регламенте или ином внутреннем документе.

Установка.

Перед установкой убедитесь, что поверхность объекта пломбирования в месте установки пломбы наклейки очищена от пыли и обезжирена.

- Производите установку пломбы при температуре печатаемой поверхности не ниже 0 градусов Цельсия.
- Если необходимо нанести дополнительную контрольную информацию (например поставить подпись, указать дату установки и т.п.), сделайте это шариковой ручкой.
- Отделите пломбу от бумажной основы рулона и наклейте на печатаемый объект, разгладьте по всей площади изделия, не допуская образования воздушных пузырей и складок.
- Занесите в журнал регистрации (сопроводительные документы) номер пломбы, дату и время установки, ФИО установившего пломбу сотрудника и, при необходимости, дополнительные сведения, такие как текст маркировки, цвет и др.

Снятие.

- Сверьте номер пломбы и дополнительные сведения с данными, занесенными в журнал регистрации (сопроводительные документы).
- Убедитесь в отсутствии следов вскрытия в виде проявившихся на поверхности контрольных надписей или механических повреждений пломбы. Обратите внимание на пластичность материала, изменение цвета, наличие следов термического или химического воздействия, характеристики и внешний вид маркировки.

В случае обнаружения следов вскрытия пломбы или признаков её разрушения, снятие необходимо производить в присутствии специальной комиссии с составлением коммерческого акта в установленном порядке, либо акта общей формы, составленного произвольно или в порядке, установленном в организации, применяющей пломбу. Снятая с объекта пломба и оформленные документы упаковываются в конверт и направляются на экспертное исследование. Те же действия необходимы в случае обнаружения недостатка.